

ひとり親家庭のためのしおり

～母子・父子・寡婦家庭の幸せを願って～



令和4年4月

広島県

目 次

★広島県ひとり親家庭サポートセンターのご紹介・・・P. 1

★ひとり親家庭のための主な支援・・・・・・・・・・P. 2

★こんな支援が受けられます

- ①子育てや生活に関する支援・・・・・・・・・・P. 3～4
- ②就業に関する支援・・・・・・・・・・P. 5～6
- ③養育費確保に関する支援・・・・・・・・・・P. 7
- ④経済的な支援・・・・・・・・・・P. 8～11
- ⑤その他の支援・・・・・・・・・・P. 11

★県内の主な相談機関

- (1) 市町のひとり親家庭等福祉担当窓口・・・・・・・・・・P. 12
- (2) こども家庭センター【児童相談所・配偶者暴力相談支援センター】
・・・・・・・・・・P. 13
- (3) 児童家庭支援センター・・・・・・・・・・P. 14
- (4) 少年サポートセンター・・・・・・・・・・P. 14
- (5) いじめや不登校等に関する相談機関・・・・・・・・・・P. 14
- (6) 子供関係の機関【(2)(3)(4)(5)以外】・・・・P. 14
- (7) 子供の救急案内・・・・・・・・・・P. 15
- (8) 母子家庭等就業・自立支援センター【ひとり親家庭サポートセンター】
・・・・・・・・・・P. 16
- (9) ハローワーカー一覧・・・・・・・・・・P. 17
- (10) わーくわくママサポートコーナー・・・・・・・・・・P. 17
- (11) ころや発達相談に関する機関・・・・・・・・・・P. 18
- (12) 広島県営住宅指定管理者一覧・・・・・・・・・・P. 19
- (13) 社会福祉協議会・・・・・・・・・・P. 20～21
- (14) 地域の母子会・・・・・・・・・・P. 22
- (15) 日本年金機構年金事務所・年金相談センター・・・・・・・・P. 22
- (16) 法律相談・・・・・・・・・・P. 23
- (17) 裁判所・公証人役場・・・・・・・・・・P. 23
- (18) その他の機関・・・・・・・・・・P. 24
- (19) 市町の相談窓口一覧・・・・・・・・・・P. 25～31

★広島県ひとり親家庭サポートセンターのご紹介

広島県ひとり親家庭サポートセンターでは、ひとり親家庭等の皆様の仕事や暮らしの相談にきめ細かく対応しながら、自立を支援しています。

就業相談

- ・厚生労働省から無料職業紹介所の認可を受けており、履歴書の書き方や求人情報の提供、紹介状の作成まで就業相談員が対応します。【P5】

就業支援講習会の実施

- ・資格や技能を習得するための各種講座を実施しています。【P5】

養育費に関する相談

- ・養育費や面会交流等についての相談に養育費専門相談員が対応します。【P7】
- ・県内各地で弁護士無料相談も実施しています。【P7】

その他

- ・離婚を考えていらっしゃる方等を対象に「離婚前後親支援講座」を開催しています。【P7】
- ・家計管理のための講習会や、ファイナンシャルプランナーによる個別相談を実施しています。【P3】

離婚のこと、ひとり親家庭に関する福祉制度のこと、生活の困りごと等、様々な問題に相談員が対応しています。相談は無料、秘密は必ず守られますので、一人で悩まず、ご相談ください。

市町への出張相談、オンライン相談も実施しています。

広島県ひとり親家庭サポートセンター

〒730-0017 広島市中区鉄砲町8-6 ありみビル 203号
TEL&FAX:082-227-2377
メール:hiro-kenboshi2@kvf.biglobe.ne.jp
平日 9:00~17:00 土日祝 10:00~17:00
夜間 17:00~20:00 (火・木のみ)

福山市ひとり親家庭等就業・自立支援センター

〒720-0805 福山市御門町二丁目1-1
TEL&FAX:084-921-5546
平日 9:00~17:00



※広島市にお住まいの方は、各区のひとり親家庭等福祉担当窓口へお問い合わせください。【P12】

★ひとり親家庭のための主な支援



①子育て生活支援

母子・父子自立支援員による相談支援(ひとり親家庭の様々な相談) P3

ひとり親家庭の子供の学習支援事業 P3

母子生活支援施設(母子家庭のみ) P3

子育てに関する様々な相談(児童家庭支援センター) P14(3)

②就業支援

母子家庭等就業・自立支援センターによる就業相談・講習会等 P5

ハローワークによる職業訓練等 P5

自立支援教育訓練給付金事業・高等職業訓練促進給付金事業
(資格取得時等に受けられる給付金) P5・6

③養育費確保支援

ひとり親家庭サポートセンターによる養育費等相談 P7

弁護士無料相談の実施 P7

離婚前後親支援講座の実施 P7

④経済的支援

児童扶養手当 P8

児童手当 P8

ひとり親家庭等医療費公費負担制度 P8

乳幼児医療費公費負担制度 P8

義務教育就学援助 P9

高校奨学金等 P9

大学等奨学金 P9

母子・父子・寡婦福祉資金(修学資金・修業資金・生活資金等の貸付) P10

★支援を受けるために一定の要件があったり、支援を実施していない市町もありますので、それぞれの窓口でご相談ください。(この表は支援を受けられる期間等の目安です)

★こんな支援が受けられます

支援を受けるためには、基本的に申請や相談が必要となります。
支援を受けたい場合は、必ず、担当窓口にお問い合わせください。

①子育てや生活に関する支援

母子・父子自立支援員による相談支援

各市町福祉事務所，広島県子ども家庭課において，ひとり親家庭の皆さんが抱えている色々な悩みごとの相談を受けています。

市町によっては母子・父子自立支援員がいない場合もありますが，福祉事務所には必ず，ひとり親家庭の皆さんが相談できる窓口【P12】がありますので，お問い合わせください。

問い合わせ先⇒【P12】(1)お住まいの市町のひとり親家庭等福祉担当窓口

ひとり親家庭等日常生活支援事業

ひとり親等が病気などにより，一時的に生活援助や保育サービスが必要になった時に，家庭生活支援員を派遣します。

所得状況により費用の一部を負担していただくことがあります。

(市町によって実施していない場合があります。)

問い合わせ先⇒【P12】(1)お住まいの市町のひとり親家庭等福祉担当窓口

ひとり親家庭等生活支援事業

ひとり親家庭の家計管理のための講習会の実施，ファイナンシャルプランナーへの個別相談を行っています。(広島市以外にお住まいの方が対象です。)

問い合わせ先⇒【P16】(8)広島県ひとり親家庭サポートセンター

ひとり親家庭の子供の学習支援事業

ひとり親家庭の小学生～中学生を対象に学習支援を行っています。

会場によって，対象(高校生が含まれる場合もあります)，開催日時，定員等が異なります。

(市町によって実施していない場合があります。)

問い合わせ先⇒【P12】(1)お住まいの市町のひとり親家庭等福祉担当窓口
又は広島県子ども家庭課【082-513-3173】

母子生活支援施設

母子家庭の母と子供を共に保護し，自立の促進のために生活を支援する施設です。

問い合わせ先⇒【P25～31】お住まいの市町の担当窓口

公営住宅の優先入居

ひとり親家庭は公営住宅の入居者募集の選考方法において，入居に係る抽選の当選率が優遇されます。収入が著しく低額で生活に困っている等の場合，家賃を減免する制度もあります。

問い合わせ先⇒【P19】県営住宅の場合は県営住宅指定管理者
【P25～31】その他の公営住宅の場合はお住まいの市町の担当窓口

保育所

保護者が働いていたり、病気等で日中子育てができない家庭の子供を保育しています。保育所によっては、一時保育、延長保育、休日保育等に対応しているところもあります。

問い合わせ先⇒【P25～31】お住まいの市町の担当窓口

病児・病後児保育事業

子供が病気等で一般の保育所、幼稚園、学校などに出席できず、また、自宅での保育が困難な場合に、病院や保育所などで一時的に子供を預かっています。

(病児・病後児保育施設の設置されていない市町もあります。)

問い合わせ先⇒【P25～31】お住まいの市町の児童相談窓口

地域子育て支援拠点事業

地域の子育て家庭に対して、子育て相談や子育てサークルの支援、保育サービス情報提供等の支援を行っています。

問い合わせ先⇒【P25～31】お住まいの市町の児童相談窓口

ファミリー・サポート・センター

子供を預けたい人と、子供を保育できる人がセンターに会員登録し、仕事や通院等子供を家庭で保育できないとき、一時的に預かる制度です。

(市町によって実施していない場合があります。)

問い合わせ先⇒【P25～31】お住まいの市町の児童相談窓口

短期入所生活援助事業(ショートステイ)

保護者が病気、冠婚葬祭等のため、子供の養育が一時的に困難になった時や、緊急的に子供の一時保護を必要とする時に、児童養護施設などで一定期間、子供を預かることができます。

(市町によって実施していない場合があります。)

問い合わせ先⇒【P25～31】お住まいの市町の児童相談窓口

夜間養護等事業(トワイライトステイ)

保護者が仕事などで日常的に帰宅が深夜に及ぶ場合や休日に不在になる時など、児童養護施設で子供に対する生活指導や食事の提供を行っています。

(市町によって実施していない場合があります。)

問い合わせ先⇒【P25～31】お住まいの市町の児童相談窓口

②就業に関する支援

母子・父子自立支援プログラム策定事業

市町の母子・父子自立支援プログラム策定員が、児童扶養手当を受給している方を対象に状況や希望に応じた自立支援計画を策定し、関係機関と連携して就業支援を行います。
(市町によって実施していない場合があります。)

問い合わせ先⇒【P12】(1)お住まいの市町のひとり親家庭等福祉担当窓口

母子家庭等就業・自立支援センター(ひとり親家庭サポートセンター)による就業相談・講習会

仕事の相談、求人情報の提供、紹介状の発行等を行っています。
また、ひとり親家庭の母・父・20歳未満の子や寡婦を対象に講習会等を実施しています。
広島県ひとり親家庭サポートセンターでは就業相談員による出張相談やWEB相談も行っています。

問い合わせ先⇒【P16】(8)母子家庭等就業・自立支援センター

公共職業訓練

ハローワークに求職の申込を行った人で、技能を身に付けることが必要な人のために、職業能力開発施設等で職業訓練を行っています。

問い合わせ先⇒【P17】(9)ハローワーク一覧

求職者支援訓練

雇用保険を受給できない求職者の方等(特定求職者)を対象に職業訓練を行っています。

問い合わせ先⇒【P17】(9)ハローワーク一覧

職業訓練手当

雇用保険受給資格のない母子家庭の母(母子家庭になって3年以内)が、ハローワークに求職の申込を行い、ハローワーク所長の指示によって職業訓練を受ける場合に支給されます。
(支給に一定の要件があります。)

問い合わせ先⇒【P17】(9)ハローワーク一覧

職業訓練受講給付金

特定求職者がハローワーク所長の指示を受け求職者支援訓練や公共職業訓練を受ける場合に支給されます。(支給に一定の要件があります。)

問い合わせ先⇒【P17】(9)ハローワーク一覧

自立支援教育訓練給付金事業

ひとり親が市町の指定する教育訓練講座を受講した場合、受講終了後に受講料の一部が支給されます。(支給に一定の要件があります。また状況により補助率も変わります。)

問い合わせ先⇒【P12】(1)お住まいの市町のひとり親家庭等福祉担当窓口

高等職業訓練促進給付金事業

● 高等職業訓練促進給付金

ひとり親が看護師等の経済的自立に効果的な資格を取得するために、1年以上(令和4年度中に修業を開始する場合は6か月以上)の養成機関等で修業する場合、修業期間中の生活の負担軽減として支給されます。

● 高等職業訓練修了支援給付金

上記養成機関等への入学時における負担を軽減するため、修了日以降に支給されます。

(どちらの給付金も所得制限等、支給に一定の要件があり、実施していない市町もありますので、必ず、事前に担当窓口にご相談ください。)

問い合わせ先⇒【P12】(1)お住まいの市町のひとり親家庭等福祉担当窓口

ひとり親家庭高等職業訓練促進資金貸付事業

高等職業訓練促進給付金の支給を受けている方が、高等職業訓練の養成機関修了後に、取得した資格が必要な業務に従事しようとする場合、要件に該当すれば、①入学準備金、②就職準備金の貸付を受けられます。要件を満たせば返還免除となる場合もあります。

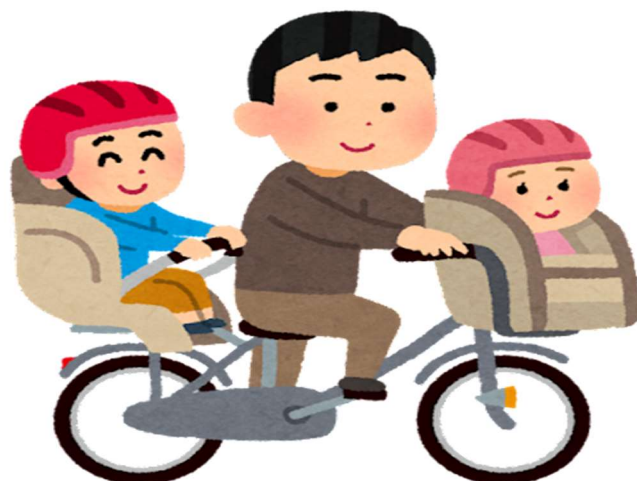
問い合わせ先⇒広島県社会福祉協議会生活支援課【082-254-3413】

受付時間 月～金曜の8:30～17:30(年末年始は除く)

ひとり親家庭住宅支援資金貸付事業

就労に取り組むひとり親が、母子・父子自立支援プログラム策定事業の支援を受け、一定の要件を満たす場合、住居の借り上げに必要となる資金(月額上限4万円/1年間)の償還免除付の無利子貸付制度です。(利用に一定の要件があり、実施していない市町もあります。)

問い合わせ先⇒【P12】(1)お住まいの市町のひとり親家庭等福祉担当窓口



③養育費確保に関する支援

ひとり親家庭サポートセンターによる養育費等相談

養育費専門相談員が離婚を考える父母、ひとり親家庭の親等からの養育費や面会交流等に関する相談をお受けしています。

離婚前の方の相談、出張相談、WEB相談も可能です。

(広島市以外にお住まいの方が対象です。)

問い合わせ先⇒【P16】(8)広島県ひとり親家庭サポートセンター

弁護士無料相談の実施

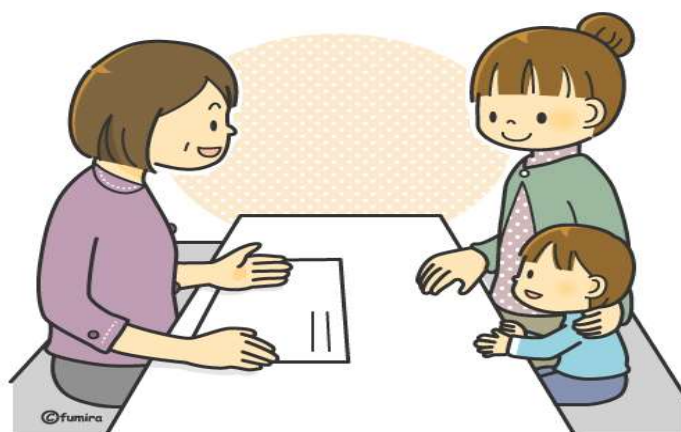
養育費の取り決め等に関する弁護士相談を行っています。離婚前の方の相談も可能です。

問い合わせ先⇒【P12】(1)広島市にお住まいの方は、広島市内ひとり親家庭等福祉担当窓口
【P16】(8)広島市以外の方は広島県ひとり親家庭サポートセンター

離婚前後親支援講座の実施

離婚協議開始前後の父母等に対して、離婚が子供に与える影響や養育費等の取り決めの重要性等に関する講習を実施しています。当事者間での意見交換の場も提供しています。

問い合わせ先⇒【P16】(8)広島県ひとり親家庭サポートセンター



④経済的な支援

児童扶養手当

子が18歳になった最初の3月(一定の障害がある場合は20歳未満)まで、ひとり親家庭等に支給されます。(支給には、所得制限等一定の要件があります。)

問い合わせ先⇒【P25～31】お住まいの市町の担当窓口

児童手当

中学校終了までの児童を養育している方に支給されます。
(支給には、所得制限等一定の要件があります。)

問い合わせ先⇒【P25～31】お住まいの市町の担当窓口

ひとり親家庭等医療費公費負担制度

ひとり親家庭の親や子が医療機関を受診した場合、医療費の自己負担分の一部を助成します。
(市町によって制度の内容が異なります。)

問い合わせ先⇒【P25～31】お住まいの市町の担当窓口

乳幼児医療費公費負担制度

子が医療機関を受診した場合、医療費の自己負担分の一部を助成します。
(市町によって制度の内容が異なります。)

問い合わせ先⇒【P25～31】お住まいの市町の担当窓口

生活保護

自力で生活するための努力をしてもなお生活に困窮する時、困窮の程度に応じて必要な保護を行い、最低限度の生活を保障するとともに、自立を支援する制度です。

この給付には、生活扶助、教育扶助、住宅扶助、医療扶助、介護扶助、出産扶助、生業扶助、葬祭扶助の8種類があります。

問い合わせ先⇒【P25～31】お住まいの市町の担当窓口

遺族基礎年金

国民(厚生・共済を含む)年金の被保険者または被保険者であった人が死亡し、一定の保険料納付要件を満たしている時、その人に生計を維持されていた遺族(子のある配偶者又は子)に支給されます

問い合わせ先⇒【P22】(15)日本年金機構各年金事務所

遺族厚生(共済)年金

厚生(共済)年金の被保険者または被保険者であった人が死亡し、一定の保険料納付要件を満たしている時、その人に生計を維持されていた遺族(一定の範囲あり)に支給されます。

問い合わせ先⇒【P22】(15)日本年金機構各年金事務所
(共済年金の方はお勤めされていた職場)

義務教育就学援助

経済的理由により小学校や中学校への就学が困難な場合、学用品費、給食費、修学旅行費等が支給されます。(市町により支給要件等が異なります。)

問い合わせ先⇒在籍している学校

高等学校等就学支援金

高校等授業料の支援として所得要件(年収910万円程度未満)に該当する世帯に支給されます。

問い合わせ先⇒国公立高校生は広島県教育委員会教育支援推進課【082-222-3015】

私立高校生は在籍している学校

高校生等奨学給付金

高校の授業料以外の教育費への支援として、住民税所得割額が非課税の世帯に給付されます。

問い合わせ先⇒国公立高校生は広島県教育委員会教育支援推進課【082-222-3015】

私立高校生は在籍している学校

広島県高等学校等学びの变革環境充実奨学金

高等学校等の授業等で使用する生徒用コンピュータなどを学校の案内により保護者負担で購入した場合の費用の支援として、住民税所得割額が非課税の世帯に給付されます。

問い合わせ先⇒在籍している学校又は広島県教育委員会教育支援推進課【082-513-4996】

広島県高等学校等奨学金

高等学校、高等専門学校、特別支援学校高等部、専修学校高等課程に入学・在学する生徒・学生で、経済的理由により修学が困難と認められる人に必要な経費の一部が貸与されます。

(利用には一定の要件があります。)

問い合わせ先⇒在籍している学校又は広島県教育委員会教育支援推進課【082-513-4996】

日本学生支援機構奨学金

大学院・大学・短期大学・高等専門学校・専修学校(専門課程)で学ぶ学生・生徒に対し、第一種奨学金(無利息)、第二種奨学金(利息付)を貸与しています。

問い合わせ先⇒在籍している学校(原則、学校を通じた申込となります)

高等学校卒業程度認定試験合格者の方は日本学生支援機構【03-6743-6704】

※ 入学前に奨学金の予約をご希望の場合は、日本学生支援機構のホームページで内容・手続き等を確認し(「JASSO 予約採用」で検索)、現在の在学学校にご相談ください。

高等教育の修学支援新制度

一定の要件を満たすことを国等が確認した大学、短期大学、高等専門学校(4・5年)、専門学校に通う学生で、世帯収入等の要件を満たす方が対象です。

入学金や授業料の減免及び給付型奨学金による支援を行う制度です。

問い合わせ先⇒在学又は進学する学校

保護者が死亡又は著しい障害を負っている家庭の子供の奨学金

保護者が病気や災害、自死等で亡くなった家庭、または著しい障害を負っている家庭の高校生以上を対象に、貸与(卒業後20年以内に無利子返還)及び給付されます。

問い合わせ先⇒あしなが育英会【0120-778-565】

交通遺児等貸付

自動車事故で保護者が死亡、または重度後遺障害者となった、0歳から義務教育終了前の子を対象に、無利子で生活資金の貸付を行っています。

問い合わせ先⇒独立行政法人 自動車事故対策機構広島主管支所【082-297-2255】

母子・父子・寡婦福祉資金

ひとり親家庭等を対象に、以下の各種資金を無利子又は低利にて貸付を行っています。

- ・事業開始資金 ・事業継続資金 ・修学資金 ・就学支度資金 ・修業資金 ・就職支度資金
- ・技能習得資金 ・医療介護資金 ・生活資金 ・住宅資金 ・転宅資金 ・結婚資金

問い合わせ先⇒【P12】(1)お住まいの市町のひとり親家庭等福祉担当窓口

母子家庭等緊急援護資金

ひとり親家庭や寡婦を対象に、緊急に資金が必要な場合、一時的に資金の貸付を行っています。

問い合わせ先⇒【P12】広島市の方は、各区福祉課

【P22】(14)広島市以外の方は地域の母子会

生活福祉資金

低所得世帯、障害者世帯、高齢者世帯を対象に低利または無利子で資金の貸付を行っています。

問い合わせ先⇒【P20, 21】(13)社会福祉協議会

所得税・市町県民税の軽減

ひとり親又は寡婦で一定の要件に該当する場合、ひとり親控除又は寡婦控除を受ける事ができます。

問い合わせ先⇒所得税:お住まいの市町を管轄する税務署

市町県民税:【P25~31】お住まいの市町の担当窓口

国民年金保険料の免除

経済的理由等により保険料が納められない場合等に、全額又は一部が免除される場合があります。DVにより配偶者と住所が異なるときも免除の対象になる場合があります。

問い合わせ先⇒【P22】(15)日本年金機構各年金事務所

水道料金・下水道使用料の減免

ひとり親家庭等を対象に水道料金・下水道使用料を減免する制度があります。

(市町によって減免の内容が異なったり、実施していない場合もあります。)

問い合わせ先⇒【P25~31】お住まいの市町の担当窓口

JRの定期乗車券の割引

生活保護世帯(一部を除く)や児童扶養手当受給世帯の方が、JRの通勤定期乗車券を購入する場合に割引をする制度があります。

問い合わせ先⇒【P25～31】お住まいの市町の担当窓口



⑤その他の支援

心のことに関する相談

離婚や配偶者との死別、DVなど様々な生活の変化や、職場の人間関係等により、ストレス関連疾患に悩んでいる方、アルコールや薬物依存等でお悩みの方は一人で抱え込まず、専門の医療機関(精神科・心療内科)等にご相談ください。

問い合わせ先⇒【P18】(11)各精神保健福祉センター等

地域での支援

お住まいの地域には、身近な相談相手として、民生委員・児童委員がいます。困りごとの内容によっては行政等と連携し支援を行っています。

問い合わせ先⇒【P25～31】お住まいの市町の担当窓口

母子会

ひとり親家庭等で構成されていて、ひとり親家庭同士の交流を図ったり、各種教室を開催したりしています。

問い合わせ先⇒【P22】(14)地域の母子会

★県内の主な相談機関

(1) 市町のひとり親家庭等福祉担当窓口

■広島市内

広島市 名称	所在地	電話
中区福祉課児童福祉係	広島市中区大手町四丁目 1-1	(082) 504-2569
東区福祉課児童福祉係	広島市東区東蟹屋町 9-34	(082) 568-7733
南区福祉課児童福祉係	広島市南区皆実町一丁目 4-46	(082) 250-4131
西区福祉課児童福祉係	広島市西区福島町二丁目 24-1	(082) 294-6342
安佐南区福祉課児童福祉係	広島市安佐南区中須一丁目 38-13	(082) 831-4945
安佐北区福祉課児童福祉係	広島市安佐北区可部三丁目 19-22	(082) 819-0605
安芸区福祉課児童福祉係	広島市安芸区船越南三丁目 2-16	(082) 821-2813
佐伯区福祉課児童福祉係	広島市佐伯区海老園一丁目 4-5	(082) 943-9732

■広島市以外の市町

各市町 名称	所在地	電話
呉市福祉保健部子育て支援課	呉市中央四丁目 1-6	(0823) 25-3173
竹原市市民福祉部社会福祉課 子ども福祉係	竹原市中央五丁目 1-35	(0846) 22-7742
三原市子育て支援課子育て支援係	三原市港町三丁目 5-1	(0848) 67-6045
尾道市福祉保健部子育て支援課	尾道市久保一丁目 15-1	(0848) 38-9205
福山市保健福祉局ネウボラ推進部 ネウボラ推進課	福山市東桜町 3-5	(084) 928-1053
府中市健康福祉部女性こども課	府中市府川町 315	(0847) 43-7139
三次市子育て支援部子育て支援課	三次市十日市中二丁目 8-1	(0824) 64-6011
庄原市児童福祉課児童福祉係	庄原市中本町一丁目 10-1	(0824) 73-1192
大竹市健康福祉部福祉課児童係	大竹市小方一丁目 11-1	(0827) 59-2148
東広島市こども未来部こども家庭課	東広島市西条栄町 8-29	(082) 420-0407
廿日市市健康福祉部子育て応援室	廿日市市新宮一丁目 13-1	(0829) 30-9129
安芸高田市福祉保健部子育て支援課	安芸高田市吉田町吉田 791	(0826) 47-1283
江田島市子育て支援課	江田島市江田島町中央四丁目 18-28	(0823) 42-2852
府中町福祉保健部子育て支援課	安芸郡府中町大通三丁目 5-1	(082) 286-3163
海田町福祉保健部こども課	安芸郡海田町上市 14-18	(082) 823-9227
熊野町健康福祉部子育て支援課医療手当 G	安芸郡熊野町中溝一丁目 1-1	(082) 820-5623
坂町民生部民生課福祉係	安芸郡坂町平成ヶ浜一丁目 1-1	(082) 820-1505
安芸太田町健康福祉課	山県郡安芸太田町下殿河内 236	(0826) 25-0250
北広島町福祉課子育て支援係	山県郡北広島町有田 1234	(050) 5812-1851
大崎上島町福祉課福祉指導係	豊田郡大崎上島町木江 4968	(0846) 62-0301
世羅町子育て支援課	世羅郡世羅町本郷 947	(0847) 25-0295
神石高原町子育て応援課児童係	神石郡神石高原町小島 1701	(0847) 89-3368

(2) こども家庭センター【児童相談所・配偶者暴力相談支援センター】

※子供の問題について、市町の相談窓口と協力しながら専門の職員が対応しています。必要に応じて、一時保護や児童福祉施設への入所、里親への委託等の相談支援も行っています。
また、DVについての相談をお受けしたり、女性の自立のための支援を行っています。

名称	所在地	電話	備考
児童相談所 (児童虐待通告など緊急の場合は24時間受け付けます)			
西部こども家庭センター	広島市南区宇品東四丁目1-26	こども (082) 254-0381	月～金曜 8:30～17:15 (祝日、年末年始を除く)
東部こども家庭センター	福山市瀬戸町山北 291-1	こども (084) 951-2340	月～金曜 8:30～17:15 (祝日、年末年始を除く)
北部こども家庭センター	三次市十日市東四丁目6-1	(0824) 63-5181 (代) (内線 2310・2311)	月～金曜 8:30～17:15 (祝日、年末年始を除く)
※広島市にお住まいの方 広島市児童相談所	広島市東区光町二丁目15-55	(082) 263-0694	月～金曜 8:30～17:15 (祝日、8/6、年末年始を除く)
配偶者暴力相談支援センター			
県の配偶者暴力相談支援センター			
西部こども家庭センター	広島市南区宇品東四丁目1-26	女性 (082) 254-0391	月～金曜 8:30～17:00 (祝日、年末年始を除く)
東部こども家庭センター	福山市瀬戸町山北 291-1	女性 (084) 951-2372	月～金曜 10:15～17:00 (祝日、年末年始を除く)
北部こども家庭センター	三次市十日市東四丁目6-1	(0824) 63-5181 (代) (内線 2313)	月～金曜 10:15～17:00 (祝日、年末年始を除く)
※女性相談 休日・夜間電話相談	—	(082) 254-0399	月～金曜 17:00～20:00 土日祝 10:00～17:00 (年末年始を除く)
市町の配偶者暴力相談支援センター			
※広島市にお住まいの方 広島市 配偶者暴力相談支援センター	—	(082) 504-2412 休日DV相談電話 (082) 252-5578	月～金曜 10:00～17:00 (祝日、8/6、年末年始を除く) 土・日・祝日・8/6 10:00～17:00 (年末年始を除く)
※東広島市にお住まいの方 東広島市 配偶者暴力相談支援センター	東広島市西条栄町 8-29	(082) 420-0407	月～金曜 8:30～17:15 (祝日、年末年始を除く)
※安芸太田町にお住まいの方 安芸太田町 親子相談支援センター	山県郡安芸太田町 大字下殿河内 236	(0826) 25-0930	月～金曜 8:30～17:15 (祝日、年末年始を除く)

(3) 児童家庭支援センター ※子育てや子供自身の悩みなど、子供に関する様々な相談をお受けしています

名称	所在地	電話	備考
児童家庭支援センター 明日葉	呉市狩留家町 3-5	(0823) 27-5371	月～金曜：9時～17時 (土日祝、年末年始を除く)
児童家庭支援センター まごころ	尾道市栗原町 1268-1	(0848) 24-0556	月～土曜：9時～17時30分 (祝日・休日、年末年始を除く)
児童家庭支援センター コスモス	廿日市市丸石 1丁目 1-12	(0829) 54-2112	月～土曜日：9時～17時 (祝日・休日、年末年始を除く)
児童家庭支援センター こぶし	福山市加茂町下加茂 898-1	(084) 999-9065	月～土曜日：9時～18時 (祝日・休日、年末年始を除く)

(4) 少年サポートセンター ※子供の非行、学校問題、犯罪被害等に対し、専門の職員が対応しています

名称	電話	備考
※広島市域にお住まいの方 少年サポートセンターひろしま (広島県警察)	(082) 242-5110	月～金曜：10時～18時 (土日祝・年末年始を除く)
※広島市域にお住まいの方 少年サポートセンターひろしま (広島市教育委員会)	(082) 242-7867	月～金曜：10時～17時 (土日祝・年末年始・8/6を除く)
※福山市域にお住まいの方 少年サポートセンターふくやま	(084) 925-7011	月～金曜：10時～18時 (土日祝・年末年始を除く)

(5) いじめや不登校等に関する相談機関

名称	電話	備考
いじめダイヤル24 (広島県立教育センター)	(082) 420-1313	月～金曜：9時～17時 (その他の日時は留守番電話対応です)
心のふれあい相談室 (広島県立教育センター)	(082) 428-7110	月～金曜：9時～16時
こころの相談室 (広島県教育委員会)	(084) 925-3040	火・水曜：10時～17時

(6) 子供関係の機関【(2) (3) (4) (5) 以外】

名称など	所在地	電話	備考
広島市 子ども療育センター	広島市東区光町二丁目 15-55	(082) 263-0683	月～金 8:30～17:15 (祝休日・8/6・12/29～1/3 除く)
広島市 西部子ども療育センター	広島市佐伯区海老山南 二丁目 2-18	(082) 943-6831	
広島市 北部子ども療育センター	広島市安佐北区可部南 五丁目 8-70	(082) 814-5801	
子どもの人権110番	広島法務局	(0120) 007-110	月～金 8:30～17:15
子ども虐待ホットライン 広島	(市民団体)	(082) 227-6100	火・木・土曜日(年末年始を除く) 10:00～15:00

(7) 子供の救急案内

名称	所在地	電話	備考
小児救急医療相談電話	—	#8000 又は (082) 505-1399	毎日 19:00～翌朝 8:00
広島市立舟入市民病院	広島市中区舟入幸町 14-11	(082) 232-6195 事前電話連絡は不要	毎日 24 時間 (小児内科疾患の急患対応)
広島市立北部医療センター 安佐市民病院	広島市安佐北区亀山南 1-2-1	(082) 815-5211 事前電話連絡は不要	日曜日 18:00～22:00 (受付 17:30～)
広島西医療センター	大竹市玖波 4-1-1	(0827) 57-7151 事前電話連絡が必要	日・祝 8:30～17:15
呉市医師会 休日急患センター	呉市朝日町 15-24	(0823) 32-1299	日・祝・年末年始 (12/31～1/3) 9:00～18:00
呉市医師会 小児夜間救急センター	呉市朝日町 15-24	(0823) 32-1299	毎日 19:00～22:40
三原市医師会 休日夜間急患診療所	三原市宮浦一丁目 15-1	(0848) 67-7040	平日 19:00～22:00 (日・祝・8/14,15・12/29～1/3 を除く)
三原赤十字病院	三原市東町二丁目 7-1	(0848) 64-8111	日曜日 9:00～11:30, 13:00 ～15:30
JA 尾道総合病院	尾道市平原一丁目 10-23	(0848) 22-8111 事前電話連絡が必要	毎日 24 時間 (地域連携小児夜間・休日診療 当番医が担当する日あり)
福山夜間小児診療所	福山市三吉町南二丁目 11-25	(084) 922-4999	毎日 19:00～22:15 (受付)
福山市民病院	福山市蔵王町五丁目 23-1	(084) 941-5151	毎日 24 時間 (外来診療で対処できる症状の方, 比較的軽症な方の診療について, 22:15 までは上記福山夜間小児診 療所が担当しています)
市立三次中央病院	三次市東酒屋町 10531	(0824) 65-0101 事前電話連絡が必要	毎日 24 時間
東広島市休日診療所	東広島市西条町土与丸 1113	(082) 422-5400	日・祝・12月30日～1月3日 9:00～16:00 (年末年始等の繁忙期におい て、診療時間を 20 時まで延長 する日あり)
竹原市休日診療所	竹原市中央三丁目 1 4 - 1	(0846) 22-7157	日・祝・盆(8/15)・年末年始 (12/30～1/3) 9:00～12:00, 13:00～16:00

(8) 母子家庭等就業・自立支援センター（ひとり親家庭サポートセンター）

名称	所在地	電話	備考
※広島市にお住まいの方 広島市母子家庭等 就業・自立支援センター	広島市南区松原町 5-1 広島市総合福祉センター内	(082) 261- 2235	月～金曜:9時～19時 土曜:9時～17時 (日・祝休日・8/6・12/29～1/3 除く)
※福山市にお住まいの方 福山市ひとり親家庭等 就業・自立支援センター	福山市御門町二丁目 1-1	(084) 921- 5546	月～金曜:9時～17時 ※土・日・祝日及び火・木夜間は 下記広島県ひとり親家庭サポート センターへ
※広島市以外にお住まいの方 広島県ひとり親家庭サポートセンター	広島市中区鉄砲町 8-6 ありみビル 203号	(082) 227- 2377	月～金曜:9時～17時 土・日・祝日電話相談: 10時～17時(年末年始除く) 夜間電話相談: 毎週火・木 17時～20時



(9) ハローワーク一覧

名称	所在地	電話	開庁時間・備考
ハローワーク広島	広島市中区上八丁堀 8-2 広島清水ビル 1~4 階	(082) 223-8609	平日 8:30~17:15
ハローワーク広島東	広島市東区光が丘 13-7	(082) 264-8609	
ハローワーク呉(★)	呉市西中央一丁目 5-2	(0823) 25-8609	平日 8:30~17:15
ハローワーク竹原	竹原市中央五丁目 2-11	(0846) 22-8609	平日 8:30~17:15
ハローワーク広島西条(★)	東広島市西条町寺家 6479-1	(082) 422-8609	
ハローワーク三原	三原市館町一丁目 6-10	(0848) 64-8609	
ハローワーク尾道	尾道市栗原西二丁目 7-10	(0848) 23-8609	
ハローワーク福山	福山市東桜町 3-12	(084) 923-8609	平日 8:30~17:15 (火・木のみ 18:00) 土曜日 10:00~17:00 (第2、第4のみ)
ハローワーク福山(★)	福山市東桜町 1-21 エストパルク 1F	(084) 921-8189	平日 8:30~17:00
ハローワーク三次	三次市十日市東三丁目 4-6	(0824) 62-8609	平日 8:30~17:15
ハローワーク安芸高田	安芸高田市吉田町吉田 1814-5	(0826) 42-0605	
ハローワーク庄原	庄原市中本町一丁目 20-1	(0824) 72-1197	
ハローワーク可部	広島市安佐北区可部南三丁目 3-36	(082) 815-8609	
ハローワーク府中	府中市府中町 188-2	(0847) 43-8609	
ハローワーク廿日市(★)	廿日市市串戸四丁目 9-32	(0829) 32-8609	
ハローワーク大竹	大竹市白石一丁目 18-16	(0827) 52-8609	
広島わかものハローワーク	広島市中区本通 6-11 明治安田生命広島本通ビル 8 階	(082) 236-8613	平日 10:30~19:00 土曜 10:00~17:00 (第2、第4のみ)
マザーズハローワーク広島	広島市中区立町 1-20 NREG広島立町ビル 3 階	(082) 542-8609	平日 8:30~17:15

★印はマザーズコーナーが設置されている施設です。利用時間は、8:30~17:15 (福山は 17:00) となります。

(10) わーくわくママサポートコーナー

※就職活動の準備に関する相談、子育てに関する情報提供、職場体験を含む支援プログラムセミナー等を行っています。

名称	所在地	電話	備考
わーくわくママ サポートコーナー広島	広島市中区立町 1-20 ※マザーズハローワーク 広島に併設	(082) 542-0222	平日 8:30~17:15 (土日祝、お盆、年末年始は除く)
わーくわくママ サポートコーナー福山	福山市東桜町 1-21 ※ハローワーク福山マザーズ コーナーに併設	(084) 931-3225	平日 8:30~17:00 (土日祝、お盆、年末年始は除く)

(11) こころや発達の相談に関する機関

名称	所在地	電話	備考
※広島市以外にお住まいの方 広島県立 総合精神保健福祉センター (パレアモア広島)	安芸郡坂町北新地二丁目 3-77	(082) 884-1051	面接相談(予約制) 平日: 9時~12時 13時~17時
※広島市にお住まいの方 広島市 精神保健福祉センター	広島市中区富士見町 11-27	(082) 245-7731	面接相談(予約制) 平日: 9時~17時 電話相談 平日: 8時30分~17時
こころの電話 (広島県精神保健福祉協会)	—	(082) 892-4343	月・水・金曜 9時~12時 13時~16時30分
精神科救急情報センター (広島県精神科病院協会)	—	(082) 892-3600	救急のみ 24時間受付
いのちの電話 (社会福祉法人広島いのちの電話)	—	(082) 221-4343	24時間受付
西部厚生環境事務所 西部保健所	廿日市市桜尾二丁目 2-68	(0829) 32-1181	大竹市, 廿日市市
西部厚生環境事務所 西部保健所広島支所	広島市中区基町 10-52	(082) 228-2111	安芸高田市, 府中町, 海田町, 熊野町, 坂町, 安芸太田町, 北広島町
西部厚生環境事務所 西部保健所呉支所	呉市西中央一丁目 3-25	(0823) 22-5400	江田島市
西部東厚生環境事務所 西部東保健所	東広島市西条昭和町 13-10	(082) 422-6911	竹原市, 東広島市, 大崎上島町
東部厚生環境事務所 東部保健所	尾道市古浜町 26-12	(0848) 25-2011	三原市, 尾道市, 世羅町
東部厚生環境事務所 東部保健所福山支所	福山市三吉町一丁目 1-1	(084) 921-1311	府中市, 神石高原町
北部厚生環境事務所 北部保健所	三次市十日市東四丁目 6-1	(0824) 63-5181	三次市, 庄原市
呉市西保健センター	呉市和庄一丁目 2-13	(0823) 25-3542	呉市
呉市東保健センター	呉市広古新開二丁目 1-3	(0823) 71-9176	呉市
福山市保健福祉局 ネウボラ推進部ネウボラ推進課	福山市東桜町 3-5	(084) 928-1252	福山市
※広島市以外にお住まいの方 広島県発達障害者支援センター	東広島市西条町西条 414-31	(082) 490-3455	
※広島市にお住まいの方 広島市発達障害者支援センター	広島市東区光町二丁目 15-55 (広島市こども療育センター内)	(082) 568-7328	土・日・祝・休日, 8/6, 12/29~1/3 除く

(12) 広島県県営住宅指定管理者一覧

住宅所在地等	指定管理者の名称及び事務所所在地	電 話
広島市	広島県ビルメンテナンス協同組合 県営住宅管理グループ 〒732-0827 広島市南区稻荷町 4-5 尾崎ビル 3 階	中区, 東区, 南区, 西区 (082) 261-7907 安佐南区, 安佐北区 (082) 261-7819
海田町 熊野町 坂町 (平成ヶ浜住宅以外)	広島県ビルメンテナンス協同組合 県営住宅管理グループ 〒736-0083 広島市安芸区矢野東五丁目 1-15 クスノキビル 103	(082) 889-5544
坂町 (平成ヶ浜住宅)	フジタビルメンテナンス株式会社 広島支店 〒730-0017 広島市中区鉄砲町 8-18 広島日生みどりビル 12 階	(082) 846-6361
大竹市 廿日市市	広島県ビルメンテナンス協同組合 県営住宅管理グループ 〒738-0033 廿日市市串戸一丁目 9-44 竹本印刷所ビル 1 階	(0829) 34-0140
呉市	ビルックス株式会社 〒737-0004 呉市阿賀南一丁目 8-49	(0823) 74-5963
竹原市 東広島市	株式会社くれせん 東広島営業所 〒739-0025 東広島市西条中央三丁目 26-58 クニヒロビル 201	(082) 424-4877
三原市	堀田・誠和共同企業体 住宅管理センター 〒723-0051 三原市宮浦四丁目 8-24	(0848) 61-2215
尾道市	堀田・誠和共同企業体 住宅管理センター 〒722-0014 尾道市新浜一丁目 14-11 誠和ビル 1 階	(0848) 24-2277
福山市 府中市	株式会社東急コミュニティー 福山・府中地区管理センター 〒720-0066 福山市三之丸町 8-17 Kビル 2 階	(084) 973-3109
三次市 庄原市	広島県ビルメンテナンス協同組合 県営住宅管理グループ 〒728-0012 三次市十日市中一丁目 13-36 グランドグレース十日市 103	(0824) 62-6575

(13) 社会福祉協議会

名称	所在地	電話
広島県社会福祉協議会	広島市南区比治山本町 12-2	(082) 254-3411
広島市社会福祉協議会	広島市南区松原町 5-1 広島市総合福祉センター内	(082) 264-6400
広島市中区社会福祉協議会	広島市中区大手町四丁目 1-1	(082) 249-3114
広島市東区社会福祉協議会	広島市東区東蟹屋町 9-34	(082) 263-8443
広島市南区社会福祉協議会	広島市南区皆実町一丁目 4-46	(082) 251-0525
広島市西区社会福祉協議会	広島市西区福島町二丁目 24-1	(082) 294-0104
広島市安佐南区社会福祉協議会	広島市安佐南区中須一丁目 38-13	(082) 831-5011
広島市安佐北区社会福祉協議会	広島市安佐北区可部三丁目 19-22	(082) 814-0811
広島市安芸区社会福祉協議会	広島市安芸区船越南三丁目 2-16	(082) 821-2501
広島市佐伯区社会福祉協議会	広島市佐伯区海老園一丁目 4-5	(082) 921-3113
呉市社会福祉協議会	呉市中央五丁目 12-21	(0823) 25-3509
呉市社会福祉協議会 川尻支所	呉市川尻町西二丁目 3-33	(0823) 87-6555
呉市総合ケアセンター さざなみ音戸支所	呉市音戸町高須三丁目 7-15	(0823) 50-0611
呉市社会福祉協議会 倉橋支所	呉市倉橋町 1210-8	(0823) 53-2233
〃 蒲刈支所	呉市蒲刈町田戸 2308-1	(0823) 66-1165
〃 安浦支所	呉市安浦町内海北一丁目 7-2	(0823) 84-5460
〃 豊浜支所	呉市豊浜町豊島 3526-15	(0823) 67-1310
〃 豊支所	呉市豊町大長 5915-3	(0823) 66-2872
竹原市社会福祉協議会	竹原市中央三丁目 13-5	(0846) 22-5131
三原市社会福祉協議会	三原市城町一丁目 2-1	(0848) 63-0570
〃 三原地域センター	三原市城町一丁目 2-1	(0848) 63-0570
〃 本郷地域センター	三原市下北方一丁目 2-12	(0848) 86-3607
〃 久井地域センター	三原市久井町和草 1906-1	(0847) 32-7101
〃 大和地域センター	三原市大和町和木 1538-1	(0847) 34-1214
〃 梅林の里	三原市西野三丁目 7-1	(0848) 61-0819
尾道市社会福祉協議会	尾道市門田町 22-5	(0848) 22-8385
〃 御調支所	尾道市御調町市 107-1	(0848) 76-1231
〃 向島支所	尾道市向島町 5888-1	(0848) 45-2113
〃 因島支所	尾道市因島田熊町 1315-1	(0845) 22-6562
〃 瀬戸田支所	尾道市瀬戸田町林 1288-7	(0845) 27-3846
福山市社会福祉協議会	福山市三吉町南二丁目 11-22	(084) 928-1330
〃 新市事務所	福山市新市町新市 1061-1	(0847) 52-5115
〃 新市事務所北部分所	福山市駅家町倉光 37-1	(084) 876-7050
〃 松永事務所	福山市松永町三丁目 1-29	(084) 930-4110
〃 松永事務所沼隈内海分所	福山市沼隈町草深 1889-6	(084) 980-7722
〃 神辺事務所	福山市神辺町川北 1151-1	(084) 963-3366
〃 東部事務所	福山市伊勢丘六丁目 6-1	(084) 948-0766
府中市社会福祉協議会	府中市広谷町 919-3	(0847) 47-1294
〃 上下支所	府中市上下町上下 869-5	(0847) 62-2566
三次市社会福祉協議会	三次市十日市東三丁目 14-1	(0824) 63-8975
〃 君田支所	三次市君田町東入君 644-1	(0824) 53-2964
〃 布野支所	三次市布野町上布野 11093-1	(0824) 54-2042
〃 作木支所	三次市作木町下作木 1503	(0824) 55-2119
〃 吉舎支所	三次市吉舎町吉舎 723-1	(0824) 43-3301
〃 三良坂支所	三次市三良坂町三良坂 737-1	(0824) 44-2182
〃 三和支所	三次市三和町敷名 11460-2	(0824) 52-3143
〃 甲奴支所	三次市甲奴町西野 592	(0847) 67-2075
〃 江水園	三次市作木町香淀 655	(0824) 55-3388

名 称	所 在 地	電 話
三次西健康づくりセンター	三次市日下町 143-1	(0824) 65-0321
グループホームみらさかのぞみ苑	三次市三良坂灰塚 37-12	(0824) 44-3738
庄原市社会福祉協議会	庄原市西本町四丁目 5-26	(0824) 72-7120
庄原市社会福祉協議会 庄原地域センター	庄原市西本町四丁目 5-26	(0824) 72-5151
〃 西城地域センター	庄原市西城町中野 1339	(0824) 82-2953
〃 東城地域センター	庄原市東城町川東 1175	(08477) 2-0488
〃 口和地域センター	庄原市口和町永田 415-4	(0824) 89-2320
〃 高野地域センター	庄原市高野町新市 1150-1	(0824) 86-3044
〃 比和地域センター	庄原市比和町比和 792	(0824) 85-2300
〃 総領地域センター	庄原市総領町下領家 71	(0824) 88-2796
大竹市社会福祉協議会	大竹市西栄二丁目 4-1	(0827) 52-2211
東広島市社会福祉協議会	東広島市西条町土与丸 1108	(082) 423-2800
〃 黒瀬支所	東広島市黒瀬町丸山 1286-1	(0823) 82-2026
〃 福富支所	東広島市福富町久芳 1545-1	(082) 435-2247
〃 豊栄支所	東広島市豊栄町乃美 2841-1	(082) 432-2083
〃 河内支所	東広島市河内町中河内 1206-1	(082) 420-7011
〃 安芸津支所	東広島市安芸津町三津 4398	(0846) 45-0201
廿日市市社会福祉協議会	廿日市市新宮一丁目 13-1	(0829) 20-0294
〃 佐伯事務所	廿日市市津田 4109	(0829) 72-0868
〃 吉和事務所	廿日市市吉和 1771-1	(0829) 77-2883
〃 大野事務所	廿日市市大野 1-1-1	(0829) 55-3294
〃 宮島事務所	廿日市市宮島町 960-2	(0829) 44-2785
安芸高田市社会福祉協議会	安芸高田市吉田町常友 1564-2	(0826) 42-2941
〃 吉田支所	安芸高田市吉田町吉田 1324-1	(0826) 47-1311
〃 八千代支所	安芸高田市八千代町佐々井 1329	(0826) 52-2941
〃 美土里支所	安芸高田市美土里町本郷 1775	(0826) 59-2941
〃 高宮支所	安芸高田市高宮町佐々部 983-2	(0826) 57-2941
〃 甲田支所	安芸高田市甲田町高田原 1490-1	(0826) 45-2941
〃 向原支所	安芸高田市向原町坂 185-1	(0826) 46-2941
江田島市社会福祉協議会	江田島市能美町鹿川 2060	(0823) 40-2501
府中町社会福祉協議会	安芸郡府中町浜田本町 5-25	(082) 285-7278
海田町社会福祉協議会	安芸郡海田町日の出町 2-35	(082) 820-0294
熊野町社会福祉協議会	安芸郡熊野町中溝一丁目 11-1	(082) 855-2855
坂町社会福祉協議会	安芸郡坂町平成ノ浜一丁目 3-19	(082) 885-2611
安芸太田町社会福祉協議会	山県郡安芸太田町中筒賀 2802-5	(0826) 32-2226
〃 筒賀本所	山県郡安芸太田町中筒賀 2802-5	(0826) 32-2226
〃 戸河内支所	山県郡安芸太田町戸河内 800-1	(0826) 28-1505
北広島町社会福祉協議会	山県郡北広島町大朝 2513-1	(0826) 82-2680
〃 芸北支所	山県郡北広島町川小田 10075-5	(0826) 35-0144
〃 千代田支所	山県郡北広島町有田 504	(0826) 72-4670
〃 豊平支所	山県郡北広島町戸谷 1088-1	(0826) 83-0050
大崎上島町社会福祉協議会	豊田郡大崎上島町木江 5-9	(0846) 62-1718
〃 東野支所	豊田郡大崎上島町東野 6625-1	(0846) 65-2210
〃 大崎支所	豊田郡大崎上島町中野 4098-7	(0846) 64-4178
世羅町社会福祉協議会	世羅郡世羅町西上原 426-3	(0847) 22-3162
〃 世羅西支所	世羅郡世羅町小国 3393	(0847) 37-1335
神石高原町社会福祉協議会	神石郡神石高原町小島 1748	(0847) 85-2330
〃 三和事務所	神石郡神石高原町小島 1748	(0847) 85-2330
〃 油木事務所	神石郡神石高原町油木 1858	(0847) 82-0707
〃 神石事務所	神石郡神石高原町福永 1609-1	(0847) 87-0125
〃 豊松事務所	神石郡神石高原町下豊松 741	(0847) 84-2259

(14) 地域の母子会

名称	所在地	電話	備考
一般財団法人 広島市母子寡婦福祉連合会	広島市南区松原町 5-1 広島市総合福祉センター内	(082) 264-0505	※広島市にお住まいの方
一般財団法人 呉市母子寡婦福祉連合会	呉市中央 5 丁目 12-21 福祉会館内	(0823) 21-5995	※呉市にお住まいの方
一般財団法人 広島県ひとり親家庭等福祉連合会	広島市中区鉄砲町 8-6 ありみビル 203 号	(082) 227-2370	※上記以外の住所地にお 住まいの方

(15) 日本年金機構年金事務所・年金相談センター

名称	所在地	電話・備考
広島東年金事務所	〒730-8515 広島市中区基町 1-27	(082) 228-3131
広島西年金事務所	〒733-0833 広島市西区商工センター 2-6-1 NTT コムウェア広島ビル 1 階	(082) 535-1505
広島南年金事務所	〒734-0007 広島市南区皆実町一丁目 4-35	(082) 253-7710
福山年金事務所	〒720-8533 福山市旭町 1-6	(084) 924-2181
呉年金事務所	〒737-8511 呉市宝町 2-11	(0823) 22-1691
呉年金事務所 東広島分室	〒739-0015 東広島市西条栄町 10-27 栄町ビル 1 階	(082) 493-6301
三原年金事務所	〒723-8510 三原市円一町二丁目 4-2	(0848) 63-4111
三次年金事務所	〒728-8555 三次市十日市東三丁目 16-8	(0824) 62-3107
備後府中年金事務所	〒726-0005 府中市府中町 736-2	(0847) 41-7421
街角の年金相談センター広島	〒730-0015 広島市中区橋本町 10-10 広島インスピール 1 階	来訪相談専用
街角の年金相談センター福山	〒720-0065 福山市東桜町 1-21 エストパルク 6 階	来訪相談専用
ねんきんダイヤル	0570-05-1165 (ナビダイヤル) 050 で始まる電話からは (03) 6700-1165	
予約受付専用電話	0570-05-4890 (ナビダイヤル) 050 で始まる電話からは (03) 6631-7521	

(16) 法律相談

法律相談 相談センター（要予約）は所得により無料になる場合があります。

名称	所在地	電話
紙屋町法律相談センター	広島市中区基町6-27 そごうデパート新館6階	(082) 225-1600 有料
広島北部 巡回法律相談センター	—	(0120) 969-214 有料
ひがし広島法律相談センター	東広島市西条西本町28-6 サンスクエア東広島	(082) 421-0021 有料
呉法律相談センター	呉市中央2-1-29	(0120) 969-214 有料
法律相談センター福山	福山市三吉町一丁目6-1	(084) 973-5900 有料
日本司法支援センター広島 地方事務所（法テラス広島）	広島市中区八丁堀2-31 広島鴻池ビル1階 ※毎週火・木曜日（祝日除く）要予約 午後1時30分～4時40分	0570-078352（ナビダイヤル） 0503383-5483（IP電話）

(17) 裁判所・公証人役場

離婚に係る（親権・養育費など）調停		
広島家庭裁判所	〒730-0012 広島県広島市中区上八丁堀1-6	(082) 228-0494
広島家庭裁判所 呉支部	〒737-0811 広島県呉市西中央四丁目1-46	(0823) 21-4992
広島家庭裁判所 尾道支部	〒722-0014 広島県尾道市新浜一丁目12-4	(0848) 22-5286
広島家庭裁判所 福山支部	〒720-0031 広島県福山市三吉町一丁目7-1	(084) 923-2810
広島家庭裁判所 三次支部	〒728-0021 広島県三次市三次町1725-1	(0824) 63-5169
多重債務整理の手続き、養育費請求調停など		
広島地方裁判所 本庁	〒730-0012 広島市中区上八丁堀2-43	(082) 228-0421
広島地方裁判所 呉支部	〒737-0811 呉市西中央四丁目1-46	(0823) 21-4991
広島地方裁判所 尾道支部	〒722-0014 尾道市新浜一丁目12-4	(0848) 22-5285
広島地方裁判所 福山支部	〒720-0031 福山市三吉町一丁目7-1	(084) 923-2890
広島地方裁判所 三次支部	〒728-0021 三次市三次町1725-1	(0824) 63-5141
養育費、保護命令の申立書など公文書作成		
広島公証人合同役場	〒730-0037 広島市中区中町7-41 三栄ビル9階	(082) 247-7277
東広島公証役場	〒739-0043 東広島市西条西本町28-6 サンスクエア東広島4階	(082) 422-3733
呉公証役場	〒737-0051 呉市中央三丁目1-26 第一ビル3階	(0823) 21-2938
尾道公証役場	〒722-0014 尾道市新浜二丁目5-27 大宝ビル5階	(0848) 22-3712
福山公証役場	〒720-0034 福山市若松町10-7 若松ビル4階	(084) 925-1487
三次公証人役場	〒728-0014 三次市十日市南一丁目4-11	(0824) 62-3381

(18) その他の機関

名称	所在地	電話	Fax・備考
広島県私立学校団体 総合事務局	広島市中区大手町四丁目 5-7	(082) 241-2805	(082) 242-0957
全国健康保険協会 (協会けんぽ) 広島支部	広島市東区光町一丁目 10-19	(082) 568-1011	
広島県生活センター ※消費生活相談では、商品の購入やサービスの契約などで起こるトラブルについて、また、県民相談では、行政についての相談のほか、交通事故や近隣トラブル等について相談できます。	広島市中区基町 10-52 農林庁舎 1 階	消費生活相談 (082) 223-6111	月～金曜:9時～17時 (祝日・年末年始は除く) メール相談可 【広島県 消費 メール】で検索
		県民相談 (082) 223-8811	月～金曜:9時～17時 (祝日・年末年始は除く) オンライン相談可
警察安全相談電話 ※犯罪・防犯など、警察で対応できる問題について相談をお受けしています。	広島県警察本部	(082) 228-9110 携帯電話、プッシュ回線は局番なし#9110	月～金曜:8:30～17:15 ※休日、年末年始及び 上記以外の時間は 当直対応
ヤングテレホン広島 ※少年少女についての悩み相談をお受けしています。	広島県警察本部	(082) 228-3993	※休日・夜間は当直対応
エソール広島相談事業 ※一般相談 生活上のさまざまな悩みを受け止め、相談者自らが解決の方策を見出すよう援助します。 ※LGBT相談 性的指向や性別の違和感等についての相談を受けています。 ※面接相談(要予約) 主に夫婦・家族の問題について面接で相談に応じます。	広島市中区大手町一丁目 2-1 おりづるタワー10階 公益財団法人 広島県男女共同参画財団	一般相談 (082) 247-1120	毎日:10時～16時 (水・日・祝日・年末年始は除く)
		LGBT相談 (082) 207-3130	毎週土曜:10時～16時 (祝日・年末年始は除く)
		面接相談(予約受付) (082) 247-1120	金曜日:13時～16時 (祝日・年末年始は除く)
にんしんSOS広島 ※「妊娠したけど誰にも相談できない」 「産みたいけどお金がない」等の相談ができます。	フリーダイヤル 0800-805-5151	月・水・金曜日:13時～20時30分 火・木・土曜日:10時～18時 (日・祝日、年末年始、奇数月の第2水曜は除く)	



(19) 市町の相談窓口一覧

●広島市内の各区

・市外局番は区名の下（ ）内に記載しています。

内容等 区名 (市外局番)	児童扶養 手当・ 児童手当	ひとり親家庭等 医療費・ 乳幼児等 医療費補助	保育所、病 児・病後児 保育事業	家庭児童 相談室	地域子育て 支援拠点事 業	母子生活 支援施設	公営住宅 優先入居	生活保護	水道料金・ 下水道使用減免		JR定期 乗車券 割引	税務関係 (ひとり親控除)	民生委員 児童委員
									水道局 中央営業所	厚生部 福祉課	厚生部 福祉課	中央市税 事務所	厚生部 地域支えあい 課
中区 (082)	厚生部 福祉課	厚生部 福祉課	厚生部 福祉課	厚生部 地域支えあい 課	地域子育て 支援センター	厚生部 福祉課	建設部 建築課	厚生部 生活課	水道局 中央営業所	厚生部 福祉課	厚生部 福祉課	中央市税 事務所	厚生部 地域支えあい 課
	504-2569	504-2569	504-2569	504-2739	504-2174	504-2569	504-2578	504-2571	221-5522	504-2569	504-2569	504-2564	504-2852
東区 (082)	厚生部 福祉課	厚生部 福祉課	厚生部 福祉課	厚生部 地域支えあい 課	地域子育て 支援センター	厚生部 福祉課	建設部 建築課	厚生部 生活課	水道局 中央営業所	厚生部 福祉課	厚生部 福祉課	東部市税 事務所	厚生部 地域支えあい 課
	568-7733	568-7733	568-7733	568-7794	261-0315	568-7733	568-7744	568-7726	511-6922	568-7733	568-7733	568-7719	568-7731
南区 (082)	厚生部 福祉課	厚生部 福祉課	厚生部 福祉課	厚生部 地域支えあい 課	地域子育て 支援センター	厚生部 福祉課	建設部 建築課	厚生部 生活課	水道局 中央営業所	厚生部 福祉課	厚生部 福祉課	中央市税 事務所・ 南税務室	厚生部 地域支えあい 課
	250-4131	250-4131	250-4131	250-4160	250-4134	250-4131	250-8959	250-4104	511-6933	250-4131	250-4131	504-2751 250-8946	250-4109
西区 (082)	厚生部 福祉課	厚生部 福祉課	厚生部 福祉課	厚生部 地域支えあい 課	地域子育て 支援センター	厚生部 福祉課	建設部 建築課	厚生部 生活課	水道局 中央営業所	厚生部 福祉課	厚生部 福祉課	西部市税 事務所	厚生部 地域支えあい 課
	294-6342	294-6342	294-6342	294-6519	503-6288	294-6342	532-0949	294-6117	511-6944	294-6342	294-6342	532-0942	294-6512
安佐南 区 (082)	厚生部 福祉課	厚生部 福祉課	厚生部 福祉課	厚生部 地域支えあい 課	地域子育て 支援センター	厚生部 福祉課	農林建設 部 建築課	厚生部 生活課	水道局 安佐南営業 所	厚生部 福祉課	厚生部 福祉課	北部市税 事務所	厚生部 地域支えあい 課
	831-4945	831-4945	831-4945	831-5017	877-2146	831-4945	831-4954	831-4940	831-4565	831-4945	831-4945	831-4935	831-5003

内容 区名 (市外局番)	内容												
	児童扶養 手当・ 児童手当	ひとり親家庭 等医療費・ 乳幼児等 医療費補助	保育所、病 児・病後児 保育事業	家庭児童 相談室	地域子育て 支援拠点事 業	母子生活 支援施設	公営住宅 優先入居	生活保護	水道料金・ 下水道使用減免		J R 定期 乗車券 割引	税務関係 (ひとり親控除)	民生委員 児童委員
安佐北 区 (082)	厚生部 福祉課	厚生部 福祉課	厚生部 福祉課	厚生部 地域支えあ い課	地域子育て 支援センター	厚生部 福祉課	農林建設 部 建築課	厚生部 生活課	水道局 安佐北営業 所	厚生部 福祉課	厚生部 福祉課	北部市税事 務所・ 安佐北 税務室	厚生部 地域支えあ い課
	819-0605	819-0605	819-0605	819-0639	819-0617	819-0605	819-3937	819-0576	819-3958	819-0605	819-0605	831-5016 819-3913	819-0588
安芸区 (082)	厚生部 福祉課	厚生部 福祉課	厚生部 福祉課	厚生部 地域支えあ い課	地域子育て 支援センター	厚生部 福祉課	農林建設 部 建築課	厚生部 生活課	水道局 安芸営業所	厚生部 福祉課	厚生部 福祉課	東部市税事 務所・安芸税 務室	厚生部 地域支えあ い課
	821-2813	821-2813	821-2813	821-2827	821-2821	821-2813	821-4928	821-2806	821-4949	821-2813	821-2813	568-7719 821-4913	821-1707
佐伯区 (082)	厚生部 福祉課	厚生部 福祉課	厚生部 福祉課	厚生部 地域支えあ い課	地域子育て 支援センター	厚生部 福祉課	農林建設 部 建築課	厚生部 生活課	水道局 佐伯営業所	厚生部 福祉課	厚生部 福祉課	西部市税事 務所・佐伯税 務室	厚生部 地域支えあ い課
	943-9732	943-9732	943-9732	943-9773	921-5010	943-9732	943-9744	943-9726	923-4121	943-9732	943-9732	532-1012 943-9716	943-9575

・さまざまな理由により経済的な面で生活に困っている方の相談窓口（生活困窮者自立相談支援窓口）は以下のとおりです。

名 称	所 在 地	電 話 番 号	F A X
中区 くらしサポートセンター	広島市中区大手町四丁目 1-1 大手町平和ビル5階 中区社会福祉協議会内	(082) 545-8388	(082) 264-6413
東区 くらしサポートセンター	広島市東区東蟹屋町 9-34 東区総合福祉センター4階 東区社会福祉協議会内	(082) 568-6887	
南区 くらしサポートセンター	広島市南区皆実町一丁目 4-46 南区役所別館3階 南区社会福祉協議会内	(082) 250-5677	
西区 くらしサポートセンター	広島市西区福島町二丁目 24-1 西区地域福祉センター4階 西区社会福祉協議会内	(082) 235-3566	
安佐南区 くらしサポートセンター	広島市安佐南区中須一丁目 38-13 安佐南区総合福祉センター5階 安佐南区社会福祉協議会内	(082) 831-1209	
安佐北区 くらしサポートセンター	広島市安佐北区可部三丁目 19-22 安佐北区総合福祉センター4階 安佐北区社会福祉協議会内	(082) 815-1124	
安芸区 くらしサポートセンター	広島市安芸区船越南三丁目 2-16 安芸区総合福祉センター3階 安芸区社会福祉協議会内	(082) 821-5662	
佐伯区 くらしサポートセンター	広島市佐伯区海老園一丁目 4-5 佐伯区役所別館5階 佐伯区社会福祉協議会内	(082) 943-8797	
本部(統括)	広島市南区松原町 5-1 BIG FRONT ひろしま6階 広島市社会福祉協議会内	(082) 264-6405	

●広島市以外の各市町

・市外局番は市町名下の（ ）内に記載しています。

内容等 市町名 (市外局番)	①児童扶養 手当・ ②児童手当	①ひとり親家庭 等医療費助成・ ②乳幼児医療費	児童相談窓口	保育所等	母子生活 支援施設	公営住宅 優先入居	①生活保護・ ②生活困難者自立 相談支援	水道料金・ 下水道 使用減免	J R定 期乗車 券割引	税務関係 (ひとり親控除)	民生委員 児童委員
呉市 (0823)	子育て支援課	子育て支援課	家庭児童 相談室	子育て 施設課	家庭児童 相談室	(株)くれせん 指定管理者事 業部	生活支援課	該当なし	子育て 支援課	市民税課	福祉 保健課
	25-3173	25-3173	25-3599	25-3117	25-3599	32-2488	①25-3105 ②25-3571	—	25-3173	25-3193	25-3524
竹原市 (0846)	社会福祉課	①社会福祉課 ②市民課	家庭児童 相談室	社会 福祉課	社会福祉課	都市整備課	社会福祉課	該当なし	社会福 祉課	税務課	社会 福祉課
	22-7742	①22-7742 ②22-7734	22-3544	22-7742	22-7742	22-7749	22-2276	—	22-7742	22-7732	22-2946
三原市 (0848)	子育て支援課	子育て支援課	保健福祉課	児童 保育課	子育て 支援課	三原市営住宅 管理グループ	社会福祉課	該当なし	子育て 支援課	市民税課	高齢者 福祉課
	67-6045	67-6045	60-0121	67-6042	67-6045	62-1800	①67-6059 ②67-4568	—	67-6045	67-6031	67-6055
尾道市 (0848)	子育て支援課	子育て支援課	子育て支援課	子育て 支援課	子育て 支援課	堀田・誠和共同 企業体市営住 宅管理センター	社会福祉課	該当なし	子育て 支援課	市民税課	社会 福祉課
	①38-9205 ②38-9112	①38-9205 ②38-9112	38-9219	38-9114	38-9205	21-1266	38-9126	—	38-9205	38-9154	38-9122

内容等 市町名 (市外局番)	①児童扶養 手当・ ②児童手当	①ひとり親家庭等 医療費助成・ ②乳幼児医療費	児童相談窓口	保育所等	母子生活 支援施設	公営住宅 優先入居	①生活保護・ ②生活困難者自 立相談支援	水道料金・ 下水道 使用減免	JR定期 乗車券 割引	税務関係 (ひとり親控除)	民生委員 児童委員
府中市 (0847)	女性 こども課	女性こども課	女性こども課	女性 こども課	女性 こども課	都市デザイン 課	①福祉課 ②府中市くらし サポートセンター	該当なし	女性 こども課	税務課	福祉課
	43-7139	43-7139	43-7255	43-7265	43-7139	43-7156	①43-7149 ②46-3334	—	43-7139	43-7121	43-7148
福山市 (084)	ネウボラ 推進課	ネウボラ 推進課	ネウボラ 推進課	保育 施設課	ネウボラ 推進課	住宅課	①生活福祉課 ②生活困窮者自立 支援センター	該当なし	ネウボラ 推進課	市民税課	福祉総務課
	928-1070	928-1070	928-1053	928-1047	928-1053	928-1101	①928-1066 ②928-1241	—	928- 1070	928-1020	928-1045
三次市 (0824)	子育て 支援課	子育て支援課	子育て支援課	子育て 支援課	子育て 支援課	財産管理課	社会福祉課	該当なし	子育て 支援課	課税課	社会福祉課
	62-6148	62-6148	64-6011	62-6147	62-6148	62-6161	62-6146	—	62-6148	62-6122	62-6146
庄原市 (0824)	児童福祉課	保健医療課	児童福祉課	児童 福祉課	児童 福祉課	都市整備課	社会福祉課	該当なし	児童 福祉課	税務課	社会福祉課
	73-1192	73-1155	73-0051	73-1192	73-1192	73-1172 ※20才未満の 子を扶養する 母子家庭の母	73-1166	—	73-1192	73-1146	73-1166
大竹市 (0827)	福祉課	保健医療課	福祉課	福祉課	福祉課	近鉄住宅管 理株式会社	福祉課	該当なし	福祉課	市民税務課	地域介護課
	59-2148	59-2141	59-2148	59-2148	59-2148	59-1717	59-2147	—	59-2148	59-2128	28-6226

内容等 市町名 (市外局番)	①児童扶養 手当・ ②児童手当	①ひとり親家庭 等医療費助成・ ②乳幼児医療 費	児童相談窓口	保育所等	母子生活 支援施設	公営住宅 優先入居	①生活保護・ ②生活困難者自 立相談支援	水道料金・ 下水道 使用減免	JR定期 乗車券割 引	税務関係 (ひとり親控除)	民生委員 児童委員
東広島市 (082)	こども家庭課	こども家庭課	こども家庭課	保育課	こども 家庭課	住宅課	地域共生推進課	該当なし	こども 家庭課	市民税課	地域共生 推進課
	420-0941	420-0941	420-0407	420-0934	420-0407	420-0946	①420-0405 ②493-5621	—	420- 0941	420-0910	493-5621
廿日市市 (0829)	こども課	こども課	子育て応援室	こども課	子育て 応援室	株式会社第一 ビルサービス廿 日市営業所	①生活福祉課 ②はつかいち生 活支援センター	該当なし	こども課	課税課	健康福祉 総務課
	30-9153	30-9153	30-9129	30-9154	30-9129	34-1140	①30-9166 ②20-4080	—	30-9130	30-9113	30-9151
安芸 高田市 (0826)	子育て 支援課	保険医療課	子育て支援課	子育て 支援課	子育て 支援課	該当なし	社会福祉課	該当なし	子育て 支援課	税務課	社会 福祉課
	47-1283	42-5619	47-1283	47-1283	47-1283	—	42-5615	—	47-1283	42-5614	42-5615
江田島市 (0823)	子育て 支援課	保健医療課	子育て支援課	子育て 支援課	子育て 支援課	都市整備課	社会福祉課	水道業務課 下水道課	社会 福祉課	税務課	社会 福祉課
	42-2852	43-1639	42-2852	42-2852	42-2852	43-1647	43-1638	42-3311 42-3911	43-1638	43-1636	43-1638
府中町 (082)	子育て 支援課	子育て支援課	子育て支援課	子育て 支援課	子育て 支援課	建築課	福祉課	環境課	子育て 支援課	税務課	福祉課
	286-3163	286-3163	286-3224	286-3168	286-3163	286-3174	286-3159	286-3242	286- 3163	286-3143	286-3162
海田町 (082)	こども課	こども課	こども課	こども課	こども課	都市整備課	社会福祉課	上下 水道課	こども課	税務課	社会 福祉課
	823-9227	823-9227	823-9227	823-9227	823-9227	823-9634	823-9220	823-9214	823- 9227	823-9204	823-9207

内容等 市町名 (市外局番)	①児童扶養 手当・ ②児童手当	①ひとり親家庭 等医療費助成・ ②乳幼児医療費	児童相談窓口	保育所等	母子生活 支援施設	公営住宅 優先入居	①生活保護・ ②生活困難者 自立相談支援	水道料・ 下水道 使用減免	JR定期 乗車券 割引	税務関係 (ひとり親控除)	民生委員 児童委員
熊野町 (082)	子育て支援課	子育て支援課	くまの・こども 夢プラザ	子育て 支援課	①くまの・こども 夢プラザ ②子育て支援 課	都市整 備課	福祉事務所	該当なし	子育て 支援課	税務住民課	社会 福祉課
	820-5623	820-5623	820-5502	820-5623	①820-5502 ②820-5623	820- 5608	820-5614	—	820- 5623	820-5603	820-5635
坂町 (082)	民生課	民生課	民生課	民生課	民生課	産業建 設課	民生課	該当なし	民生課	税務住民課	民生課
	820-1505	820-1505	820-1505	820-1505	820-1505	820- 1512	820-1505	—	820- 1505	820-1503	820-1505
安芸 太田町 (0826)	健康福祉課	住民生活課	健康福祉課	教育課	健康福祉課	建設課	①健康福祉課 ②安芸太田町 社会福祉協議会	建設課	健康 福祉課	税務課	住民課
	25-0250	28-2116	25-0250	22-1212	25-0250	28-1962	①25-0250 ②32-2226	28-1962	25-0250	28-2114	28-2116
北広島町	福祉課	町民課	福祉課	福祉課	福祉課	建設課	福祉課	該当なし	福祉課	税務課	福祉課
	050- 5812-1851	050-5812-1854	050- 5812-1851	050- 5812-1851	050- 5812-1851	050- 5812- 1860	050-5812-1851	—	050- 5812- 1851	050- 5812-1852	050- 5812-1851
大崎 上島町 (0846)	福祉課	福祉課	福祉課	福祉課	福祉課	建設課	福祉課	該当なし	福祉課	税務課	福祉課
	①62-0302 ②62-0301	62-0301	62-0301	62-0301	62-0301	65-3124	62-0302	—	62-0301	65-3114	62-0302
世羅町 (0847)	子育て支援課	健康保険課	子育て支援課	子育て 支援課	福祉課	建設課	福祉課	該当なし	子育て 支援課	税務課	福祉課
	25-0295	25-0134	25-0295	25-0295	25-0072	22-5309	25-0072	—	25-0295	22-5300	25-0072
神石 高原町 (0847)	子育て応援課	保健福祉課	子育て応援課	子育て 応援課	子育て 応援課	建設課	保健福祉課	該当なし	子育て 応援課	住民課	保健 福祉課
	89-3368	89-3335	89-3368	89-3368	89-3368	89-3338	89-3335	—	89-3368	89-3334	89-3335